

**STATISTIKA ŽUPE SV. PETRA I PAVLA - KAŠINA**

(2009. - 2015.)

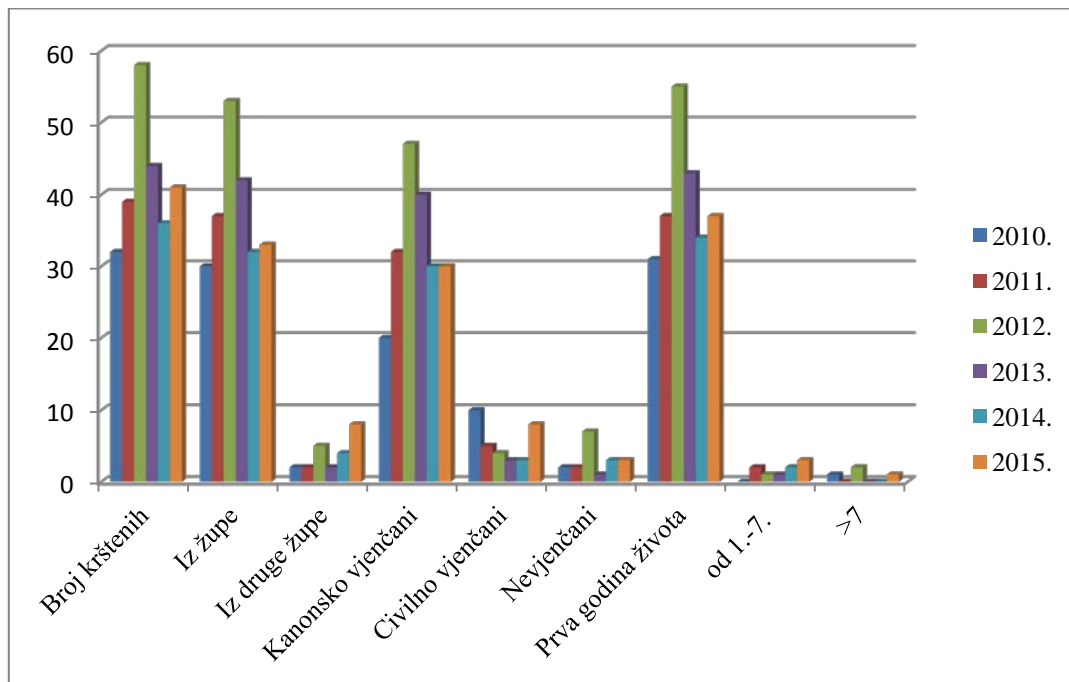
**MATICA KRŠTENIH**

**Tablica 1. Broj krštenja, od toga roditelja crkveno vjenčanih, civilno vjenčanih i nevjenčanih, te dob krštenja**

Godina	Broj krštenih	Iz župe	Iz druge župe	Kanonsko vjenčani	Civilno vjenčani	Nevjenčani	Prva godina života	od 1.-7.	>7
2010.	32	30	2	20	10	2	31	0	1
2011.	39	37	2	32	5	2	37	2	0
2012.	58	53	5	47	4	7	55	1	2
2013.	44	42	2	40	3	1	43	1	0
2014.	36	32	4	30	3	3	34	2	0
2015.	41	33	8	30	8	3	37	3	1

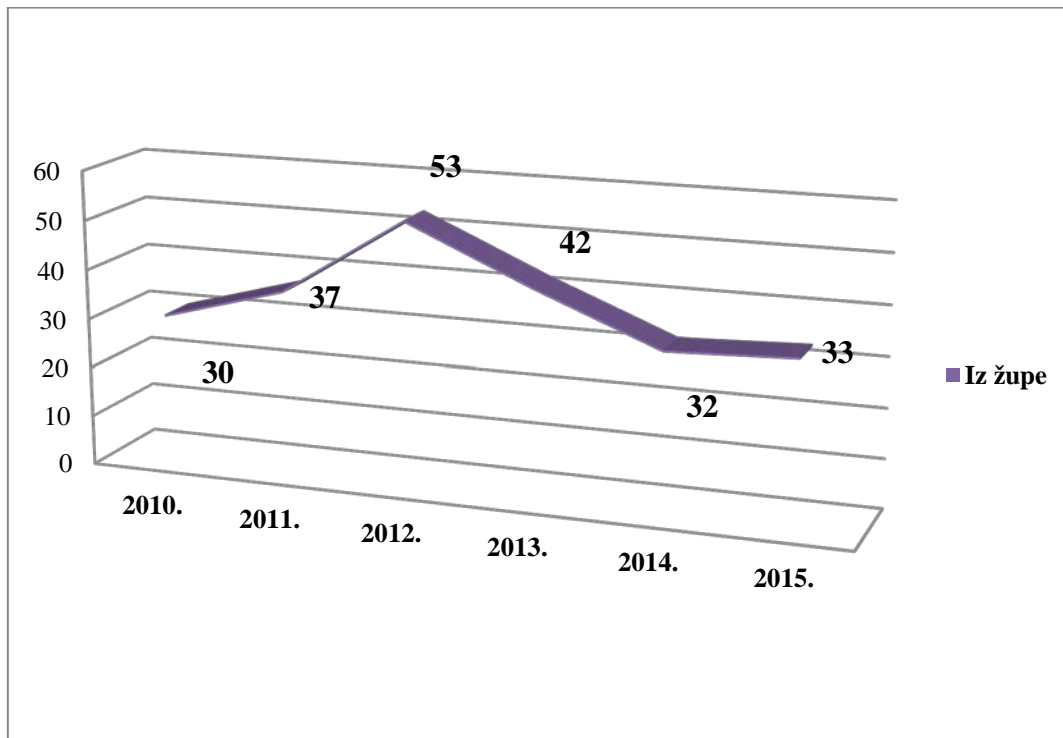
Izvor: Matica krštenih župe sv. Petra i Pavla – Kašina

**Grafikon 1. Krštenja 2010. - 2015.**



Izvor: Matica krštenih župe sv. Petra i Pavla – Kašina

Grafikon 2. Broj krštenih iz župe u razdoblju 2010. – 2015. godine



Izvor: Matica krštenih župe sv. Petra i Pavla – Kašina

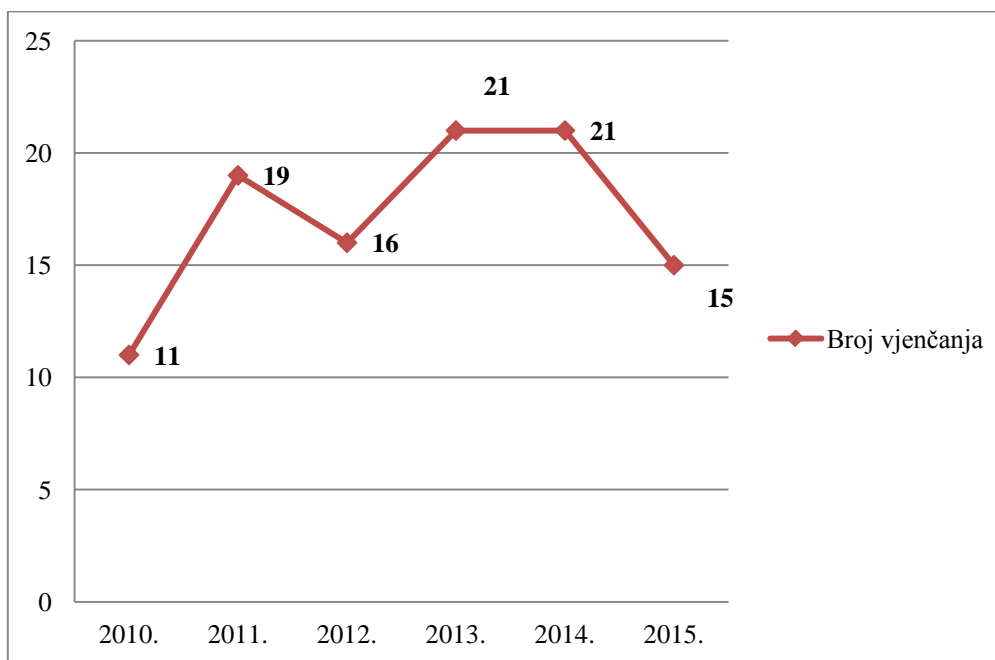
**MATICA VJENČANIH**

**Tablica 2. Broj i struktura vjenčanja**

Godina	Broj vjenčanja	Dvoje katolika	Katolik i nekatolik	Katolik i nekrštena osoba
2010.	11	11	0	0
2011.	19	19	0	0
2012.	16	15	1	0
2013.	21	19	1	1
2014.	21	21	0	0
2015.	15	14	0	1

Izvor: Matica vjenčanih župe sv. Petra i Pavla – Kašina

**Grafikon 3. Broj vjenčanja u župi sv. Petra i Pavla – Kašina od 2010. – 2015.**



Izvor: Matica vjenčanih župe sv. Petra i Pavla – Kašina

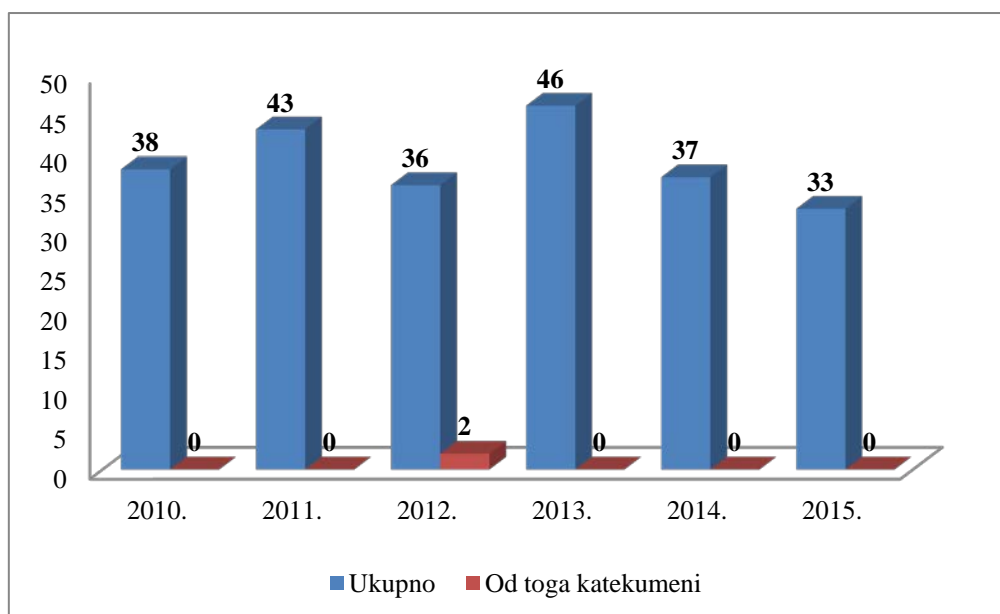
**PRVOPRIČESNICI (2010. – 2015.)**

**Tablica 3. Broj prvopričesnika župe sv. Petra i Pavla – Kašina od 2010. – 2015. godine**

Godina	Ukupno	Od toga katekumeni
2010.	38	0
2011.	43	0
2012.	36	2
2013.	46	0
2014.	37	0
2015.	33	0

Izvor: Knjiga prvopričesnika župe sv. Petra i Pavla – Kašina

**Grafikon 4. Broj prvopričesnika župe sv. Petra i Pavla – Kašina (2010. – 2015.)**



Izvor: Knjiga prvopričesnika župe sv. Petra i Pavla – Kašina

**KNJIGA POTVRĐENIH**

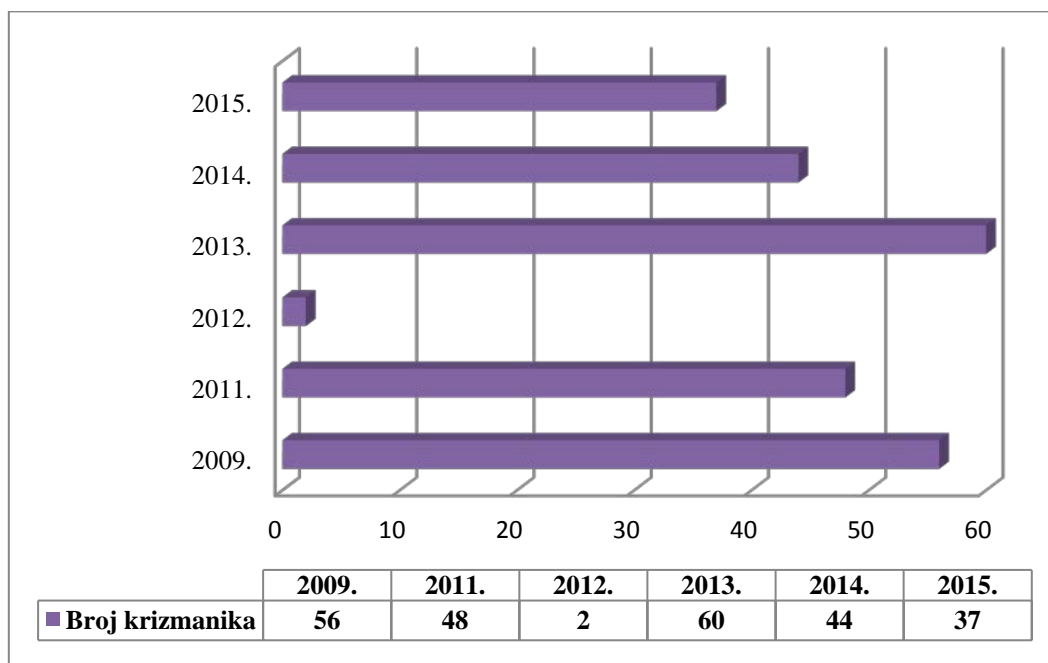
**Tablica 4. Broj krizmanika župe sv. Petra i Pavla –Kašina (2009. – 2015.)**

Godina	Broj krizmanika
2009.	56
2011.	48
2012.	2*
2013.	60
2014.	44
2015.	37

Izvor: Knjiga potvrđenika župe sv. Petra i Pavla – Kašina

Napomena: \*Godine 2012. krizmalo se samo dvoje katekumena budući da su u godini prije krizmani učenici sedmih i osmih razreda. Od 2013. godine krizmaju se isključivo učenici osmih razreda.

**Grafikon 5. Broj krizmanika župe sv. Petra i Pavla –Kašina (2009. – 2015.)**



Izvor: Knjiga potvrđenika župe sv. Petra i Pavla – Kašina

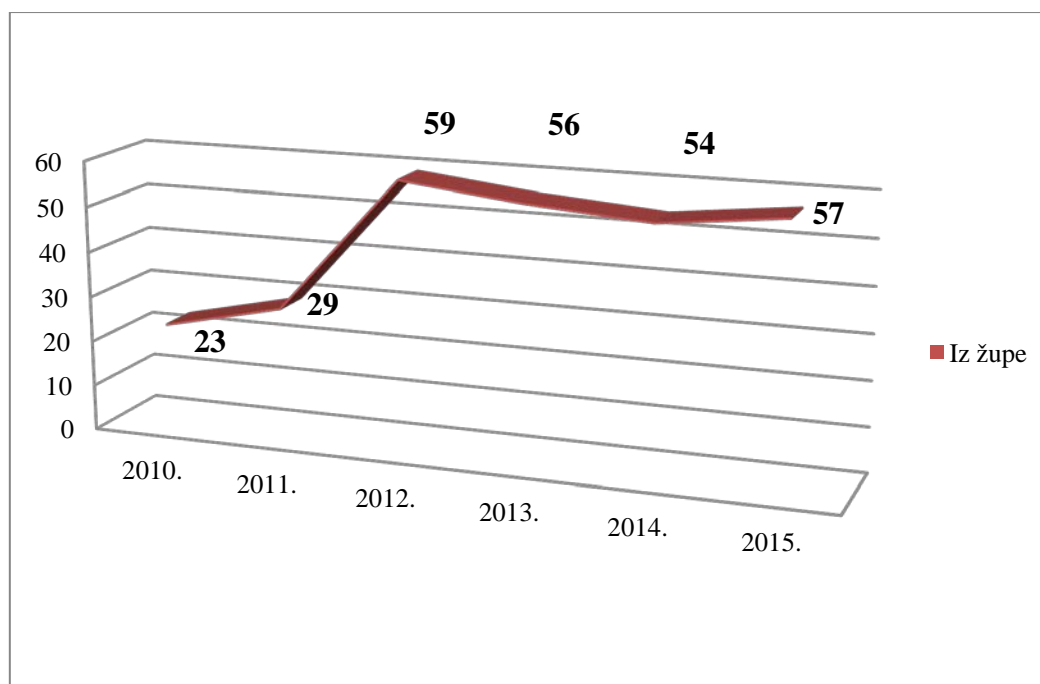
**MATICA UMRLIH**

**Tablica 5. Broj i struktura umrlih župe sv. Petra i Pavla – Kašina**

Godina	Broj umrlih	Iz župe	Iz druge župe	Sa sakramentom	Bez sakramenta
2010.	23	23	0	23	0
2011.	31	29	2	19	12
2012.	60	59	1	27	33
2013.	57	56	1	42	15
2014.	54	54	0	35	19
2015.	59	57	2	40	19

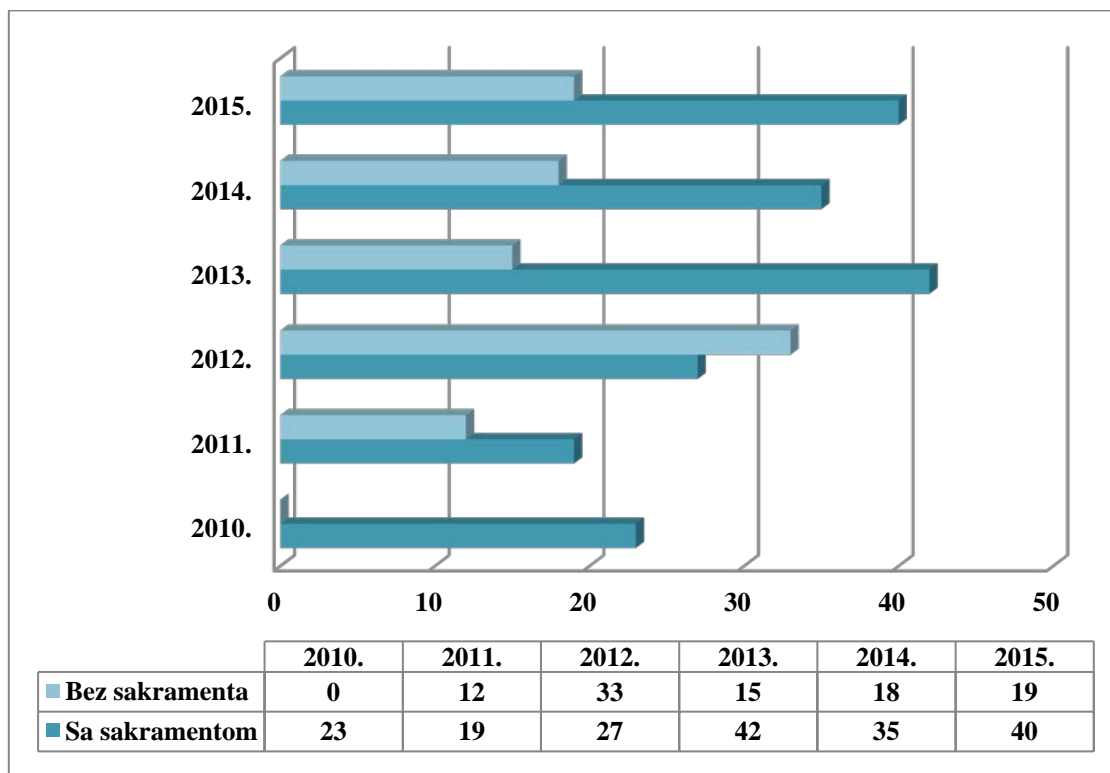
Izvor: Matica umrlih župe sv. Petra i Pavla – Kašina

**Grafikon 6. Broj umrlih iz župe župe sv. Petra i Pavla – Kašina (2010. – 2015.)**



Izvor: Matica umrlih župe sv. Petra i Pavla – Kašina

**Grafikon 7. Broj umrlih župe sv. Petra i Pavla – Kašina sa sakramentom/bez sakramenta (2010.-2015.)**



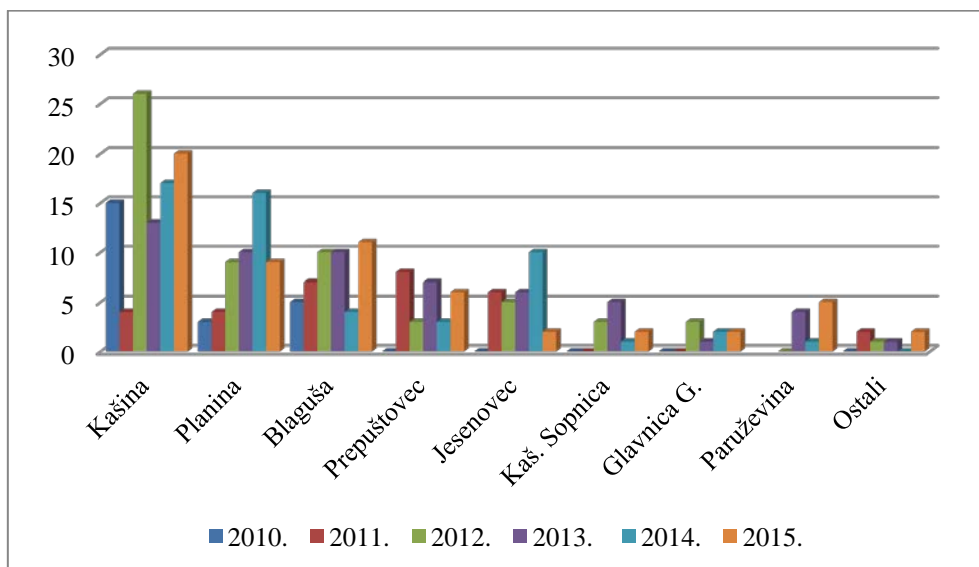
Izvor: Matica umrlih župe sv. Petra i Pavla – Kašina

**Tablica 6. Broj umrlih prema mjestu stanovanja (2010.-2015.)**

Godina	Kašina	Planina	Blaguša	Prepuštovec	Jesenovec	Kaš. Sopnica	Glavnica G.	Paruževina	Ostali
2010.	15	3	5	0	0	0	0		0
2011.	4	4	7	8	6	0	0		2
2012.	26	9	10	3	5	3	3	0	1
2013.	13	10	10	7	6	5	1	4	1
2014.	17	16	4	3	10	1	2	1	0
2015.	20	9	11	6	2	2	2	5	2

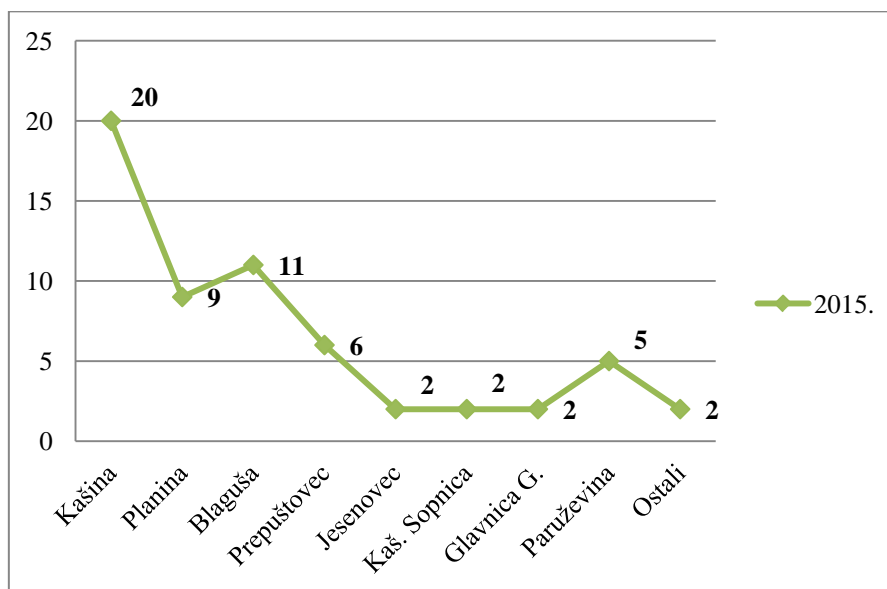
Izvor: Matica umrlih župe sv. Petra i Pavla – Kašina

**Grafikon 8. Broj umrlih župe sv. Petra i Pavla – Kašina prema mjestu stanovanja (2010. – 2015.)**



Izvor: Matica umrlih župe sv. Petra i Pavla – Kašina

**Grafikon 9. Broj umrlih župe sv. Petra i Pavla – Kašina prema mjestu stanovanja u 2015. godini**



Izvor: Matica umrlih župe sv. Petra i Pavla – Kašina



**PRIRODNI PRIRAŠTAJ (2011. – 2015.)**

**Tablica 7. Prirodni priraštaj župe Kašina (2011. – 2015.)\***

Godina	Broj krštenih	Broj umrlih	Prirodni priraštaj
2011.	35	29	7
2012.	50	59	-9
2013.	41	56	-15
2014.	30	53	-23
2015.	29	57	-28

Izvor: Matične knjige župe sv. Petra i Pavla – Kašina

**\*Napomena:** Prirodni priraštaj nije u potpunosti točan budući da su za njegov izračun korišteni podaci iz matice krštenih, a ne iz matice rođenih.

**Grafikon 10. Prirodni priraštaj župe sv. Petra i Pavla – Kašina (2011. – 2015.)**



Izvor: Matične knjige župe sv. Petra i Pavla – Kašin

Statistika župe na dan 31. prosinca 2015.

Izvor: Matične knjige župe sv. Petra i Pavla – Kašina

## POPIS TABLICA

<i>Tablica 1.</i> Broj krštenja, od toga roditelja crkveno vjenčanih, civilno vjenčanih i nevjenčanih, te dob krštenja .....	1
<i>Tablica 2.</i> Broj i struktura vjenčanja .....	3
<i>Tablica 3.</i> Broj prvopričesnika župe sv. Petra i Pavla – Kašina od 2010. – 2015. godine .....	4
<i>Tablica 4.</i> Broj krizmanika župe sv. Petra i Pavla –Kašina (2009. – 2015.) .....	5
<i>Tablica 5.</i> Broj i struktura umrlih župe sv. Petra i Pavla – Kašina .....	6
<i>Tablica 6.</i> Broj umrlih prema mjestu stanovanja (2010.-2015.) .....	7
<i>Tablica 7.</i> Prirodni priraštaj župe Kašina (2011. – 2015.) .....	9

## POPIS GRAFIKONA

<i>Grafikon 1.</i> Krštenja 2010.-2015. ....	1
<i>Grafikon 2.</i> Broj krštenih u razdoblju 2014. – 2015. godine .....	2
<i>Grafikon 3.</i> Broj vjenčanja u župi sv. Petra i Pavla – Kašina od 2010. – 2015. ....	3
<i>Grafikon 4.</i> Broj prvopričesnika župe sv. Petra i Pavla – Kašina (2010. – 2015.) .....	4
<i>Grafikon 5.</i> Broj krizmanika župe sv. Petra i Pavla –Kašina (2009. – 2015.) .....	5
<i>Grafikon 6.</i> Broj umrlih župe sv. Petra i Pavla – Kašina (2010. – 2015.) .....	6
<i>Grafikon 7.</i> Broj umrlih župe sv. Petra i Pavla – Kašina sa sakramentom/bez sakramenta.....	7
<i>Grafikon 8.</i> Broj umrlih župe sv. Petra i Pavla – Kašina prema mjestu stanovanja (2010. – 2015.) .....	8
<i>Grafikon 9.</i> Broj umrlih župe sv. Petra i Pavla – Kašina prema mjestu stanovanja u 2015. godini .....	8
<i>Grafikon 10.</i> Prirodni priraštaj župe sv. Petra i Pavla – Kašina (2011. – 2015.) .....	9